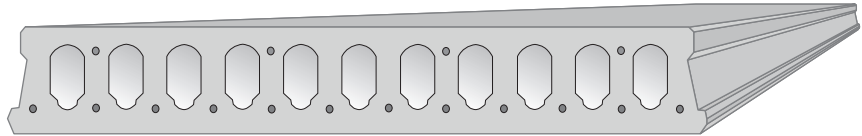


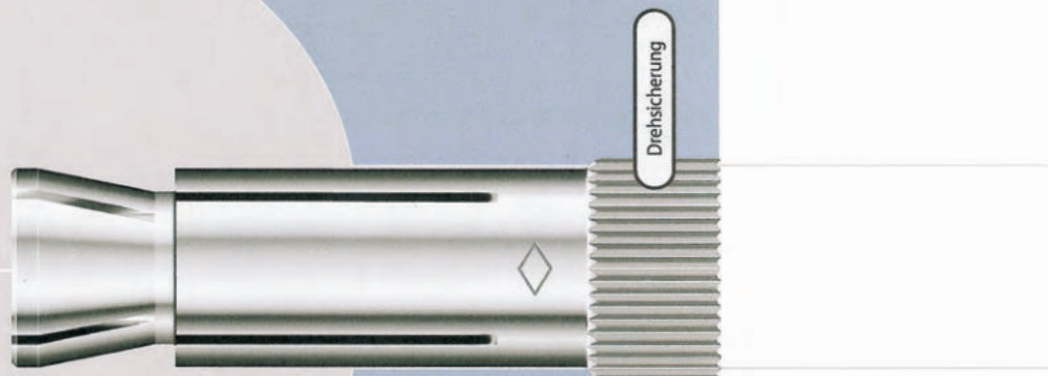


# Spannbeton - Massivdecken



Entwickelt für Befestigungen  
in Spannbeton-Hohlplattendecken

## Hohldeckendübel Easy



Der MKT Hohldeckendübel ist „easy“

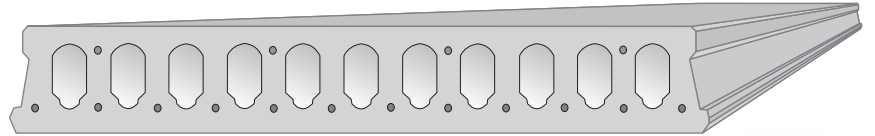
- Allgemeine bauaufsichtliche Zulassung Z-21.1-1785
- Entwickelt für Sonderbefestigungen in Spannbeton-Hohlplattendecken
- Flexible Auswahl der Befestigungspunkte durch gesicherte Funktion in der Hohlkammer und im Vollmaterial
- Einfache Montage
- Zu verwenden mit Gewindestangen oder Sechskantschrauben
- Zulässige Lasten bis 4,3 kN für Einzeldübel
- Erhältlich in den Größen M6 - M12



...eine starke Verbindung

Trinkbornstr. 19, 56281 Dörth  
Telefon: 06747-120 0, Telefax: 06747-85 21  
Internet: [www.ms-betonwerk.de](http://www.ms-betonwerk.de), Email: [info@ms-betonwerk.de](mailto:info@ms-betonwerk.de)

Handelsregister Amtsgericht Koblenz Nr. 5 HRA 3507 Geschäftsführer Svend Schubert, Martin Marquardt,  
Ust.-Ident-Nr. DE 149636477, Steuer-Nr. 22/202/04578

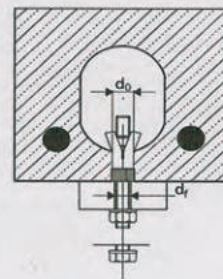


Entwickelt für Befestigungen in Spannbeton-Hohlplattendecken

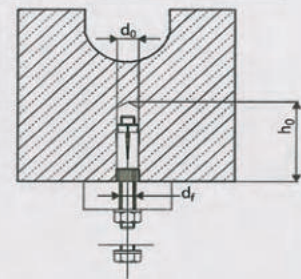
## Hohldeckendübel Easy



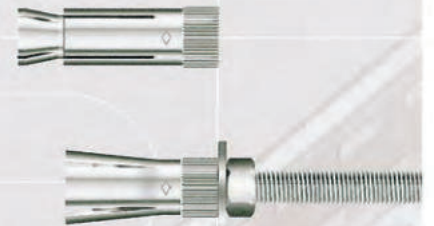
### Der MKT-Easy-Hohldeckendübel in der Anwendung



**Hohlkammer:** Beim Anziehen der Mutter oder der Schraube wird der Konus in die Hülse gezogen, die sich dadurch in der Hohlkammer aufspreizt.



**Vollmaterial:** Bei der Installation im Vollmaterial funktioniert der MKT EASY wie herkömmliche Metallspreizdübel. Beim Anziehen der Mutter oder Schraube presst der Konus die Hülse gegen die Bohrlochwand.



### Das MKT-Easy-Programm

Kurzbezeichnung	Artikelnummer	Bohrloch Ø d <sub>0</sub> [mm]	Gewinde	Durchgangsloch im Anbauteil d <sub>r</sub> [mm]	Bohrlochtiefe h <sub>0</sub> [mm]	Drehmoment beim Verankern T <sub>inst</sub> [Nm]	Packungsinhalt
Easy M6	51005101	10	M6	7	50	10	50
Easy M8	51100101	12	M8	9	55	20	50
Easy M10	51200101	16	M10	12	60	30	50
Easy M12	51300101	18	M12	14	70	40	25

Ausführung in Edelstahl A4 auf Anfrage



... eine starke Verbindung

MKT Metall-Kunststoff-Technik  
GmbH & Co. KG  
Auf dem Immel 2  
D-67685 Weilerbach

Telefon 0 63 74 / 91 16-0  
Telefax 0 63 74 / 91 16-80  
mkt@mkt-duebel.de  
www.mkt-duebel.de